

Neubau "casa sil plaz"

Bezug 01. Okt. 2013



Die Architektur

Mitten im alten Dorfkern von Domat Ems erstellen wir ein Mehrfamilienhaus mit 10 Mietwohnungen. Das Haus liegt an zentraler Lage mit direktem Anschluss an den öffentlichen Verkehr (Bus).

Die Wohnungen sind grosszügig und hell angelegt. Das zeitgerechte Design ermöglicht ein modernes Wohnerlebnis. Die Multimediainstallationen gehören zu jeder Wohnung. Die gedeckten Balkone bzw. Sitzplätze bieten Privatsphäre und Witterungsschutz.

Bis auf das Parterre sind alle Wohnungen mit einem Waschturm (Waschmaschine und Tumbler) ausgestattet. Die Parterrewohnungen teilen sich eine Waschküche im Keller. Zu jeder Wohnung gehört ein grosser Kellerabteil.

Energie und Umwelt

Die SteinECO AG setzt sich den Standard zukunftsgerichtet zu bauen. Das Gebäude ist ein zertifiziertes Minergiehaus.

Die Erdsondenheizung ist deshalb ein Muss und garantiert tiefe Heizkosten (ca. die Hälfte der Kosten einer konventionellen Heizung). Die Komfort Lüftung in allen Räumen sorgt für ein angenehmes Raumklima. Auch das Warmwasser wird durch die Abluft aufgeheizt, was das Minergiekonzept sinnvoll unterstützt. Selbstverständlich entspricht die Dämmung des Hauses mit einem Hochleistungsdämmstoff (0.031 W/mK) dem Minergiestandard.

Raumbeschrieb Untergeschoss

Treppenhaus

Boden	Feinsteinzeugplatten
Wände	Weissputz
Decke	Weissputz

Schleuse

Boden	Feinsteinzeugplatten
Wände	Weissputz
Decke	Weissputz

Keller / Schutzraum / Gang

Boden	Zementmörtel-Verbundunterlagsboden
Wände	Beton roh, mit Dispersion gestrichen
Decke	Beton roh, mit Dispersion gestrichen

Waschküche

Boden	gestrichen
Wände	Beton gestrichen
	Im Bereich Waschtrog Wandplattenschild
Decke	Beton roh, mit Dispersion gestrichen
Apparate	1 Waschmaschine
	1 Tumbler
	1 Waschtrog in Kunststoff

Raumbeschrieb Wohnungen

Wohnzimmer

Boden	Feinsteinzeugplatten
Wände	Weissputz
Decke	Weissputz
Elektr. Inst.	2 Deckenlampenanschlüsse mit Wechsel- bzw. Normalschaltung
	3 Steckdosen
	Multimedia-System

Elternzimmer

Boden	Buchenparkett
Wände	Weissputz
Decke	Weissputz
Elektr. Inst.	1 Deckenlampenanschluss mit Schalter/Steckdose kombiniert bei Türe
	2 Steckdosen
	Multimedia-System

Kinderzimmer

Boden	Buchenparkett
Wände	Weissputz
Decke	Weissputz
Elektr. Inst.	1 Deckenlampenanschluss mit Schalter/Steckdose kombiniert bei Türe
	2 Steckdosen
	Multimedia-System

Küche

Boden	Feinsteinzeugplatten
Wände	Weissputz
Decke	Weissputz
Kombination	Fronten in Kunstharz, Natursteinabdeckung Klasse 2
Elektr. Inst.	3 Einbaudeckenlampenanschluss mit Schalter/Steckdose kombiniert 2 Steckdosen, 3-fach für Küchengeräte Sämtliche Anschlüsse von eingebauten Apparaten
Apparate	2 ½-Zimmerwohnung Einbauherd mit Backofen und 4-Platten-Glaskeramikkochfeld Kühlschrank mit Gefrierfach Dampfabzug mehrstufig mit Beleuchtung Geschirrspülmaschine Einloch-Mischbatterie mit Schwenkarm 3 ½-, 4 ½-Zimmerwohnung Einbauherd mit 4-Platten-Glaskeramik-Kochfeld Einbaubackofen (hochliegend) Kühlschrank mit Gefrierfach Dampfabzug mehrstufig mit Beleuchtung Geschirrspülmaschine Einloch-Mischbatterie mit Schwenkarm

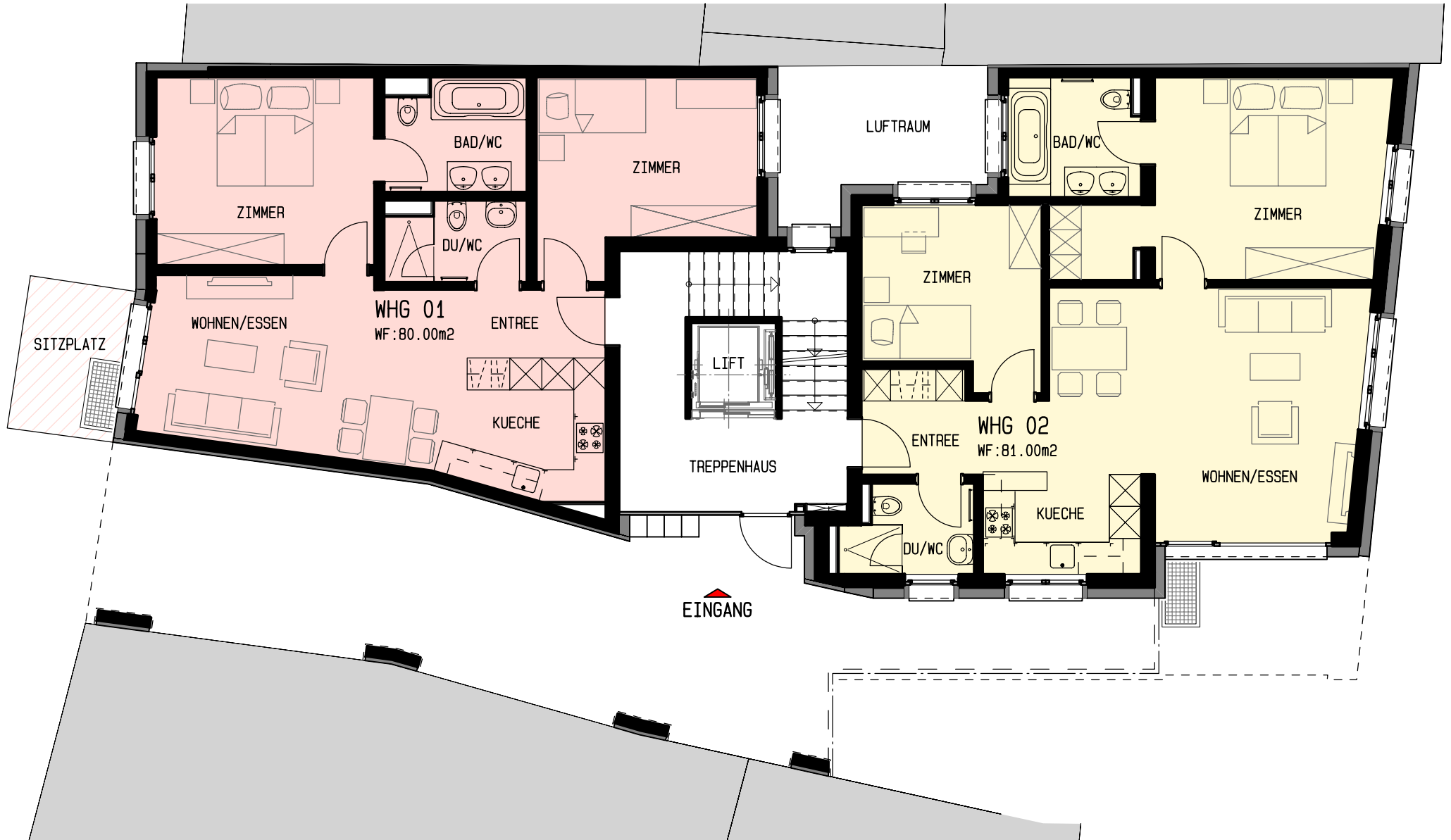
Bad/WC

Boden	Feinsteinzeugplatten
Wände	Keramik-Plattenbelag
Decke	Weissputz
Elektr. Inst.	Schalter bei Türe für Spiegelschrankbeleuchtung 1 Stahlbadewanne emailliert, Einlochbademischbatterie mit Brause und Gleitstange 1 Seifenhalter Badewanne 1 Waschtisch mit Einloch-Mischbatterie 1 Handtuchhalter 1 Glas inkl. Halter 1 Seifenhalter 1 Spiegelschrank mit Rasiersteckdose 1 Wandklosettanlage 1 Papierrollenhalter 1 Badetuchstange

Dusche/WC

Boden	Feinsteinzeugplatten
Wände	Keramik-Plattenbelag
Decke	Weissputz
Elektr. Inst.	Schalter bei Türe für Spiegelschrankbeleuchtung 1 Stahlduschenntasse emailliert, Einlochbademischbatterie mit Brause und Gleitstange Seifenhalter, Duschtrennwand 1 Waschtisch mit Einloch-Mischbatterie 1 Handtuchhalter 1 Glas inkl. Halter 1 Seifenhalter 1 Spiegelschrank mit Rasiersteckdose 1 Wandklosettanlage 1 Papierrollenhalter 1 Badetuchstange

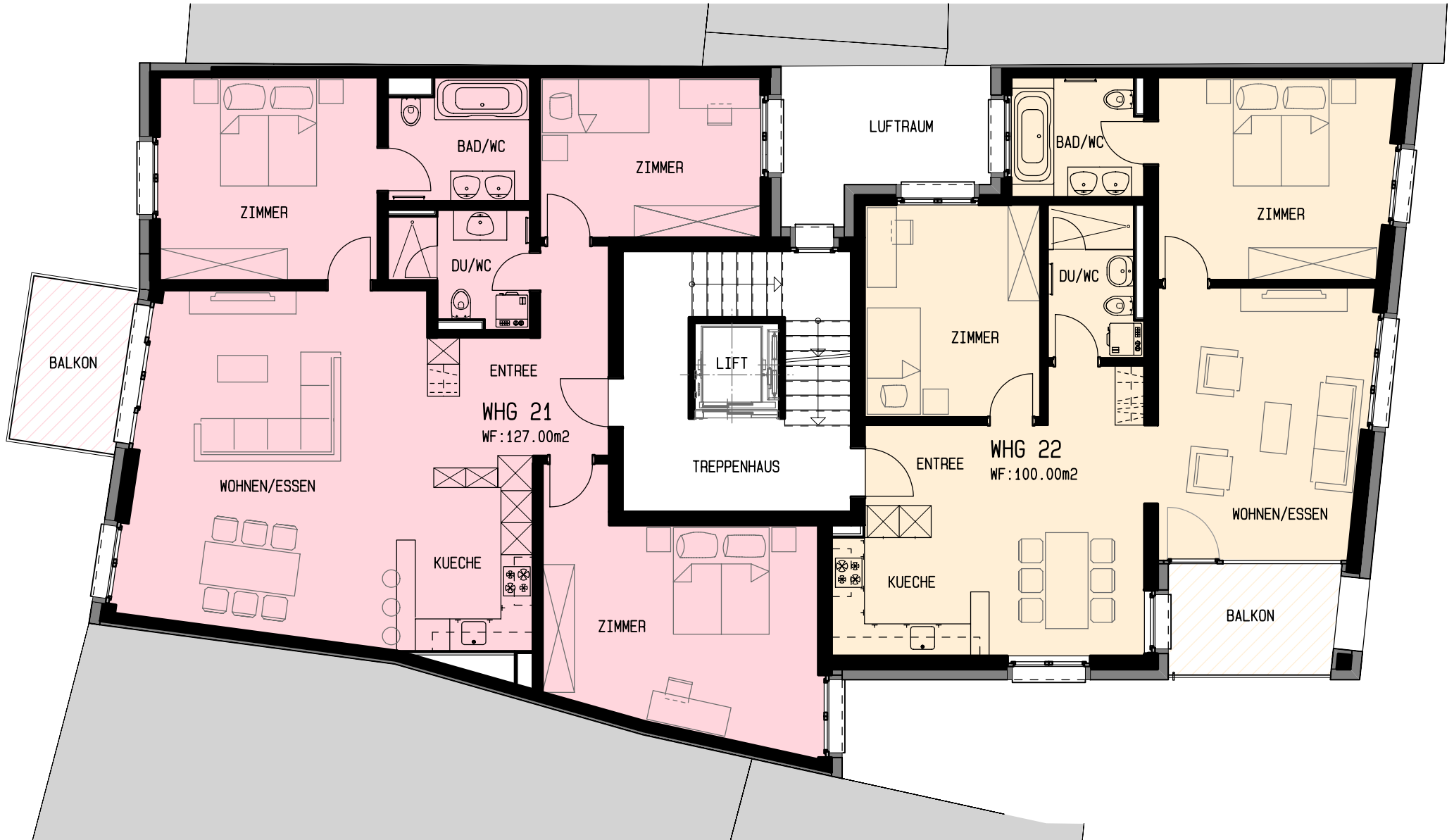
ERDGESCHOSS



1. OBERGESCHOSS



2. OBERGESCHOSS



3. OBERGESCHOSS



DACHGESCHOSS



UNTERGESCHOSS



Wohnungsspiegel "casa sil plaz"

Erdgeschoss							
West 01	3 1/2 Zimmerwohnung	80.00 m2 WF	Sitzplatz 8 m2	Keller 8 m2	Nettomiete Vermietet	Akonto NK	120.00
Ost 02	3 1/2 Zimmerwohnung	74.00 m2 WF	Sitzplatz 7 m3	Keller 8 m2	Nettomiete 1'390.00	Akonto NK	120.00
1. Obergeschoss							
West 11	4 1/2 Zimmerwohnung	127.00 m2 WF	Balkon 8 m2	Keller 8 m2	Nettomiete 1'880.00	Akonto NK	180.00
Ost 12	3 1/2 Zimmerwohnung	100.00 m2 WF	Balkon 7 m2	Keller 8 m2	Nettomiete Vermietet	Akonto NK	120.00
2. Obergeschoss							
West 21	4 1/2 Zimmerwohnung	127.00 m2 WF	Balkon 8 m2	Keller 8 m2	Nettomiete Vermietet	Akonto NK	180.00
Ost 22	3 1/2 Zimmerwohnung	100.00 m2 WF	Balkon 7 m2	Keller 8 m2	Nettomiete Vermietet	Akonto NK	120.00
3. Obergeschoss							
West 31	4 1/2 Zimmerwohnung	127.00 m2 WF	Balkon 8 m2	Keller 8 m2	Nettomiete Vermietet	Akonto NK	180.00
Ost 32	3 1/2 Zimmerwohnung	100.00 m2 WF	Balkon 7 m2	Keller 8 m2	Nettomiete Vermietet	Akonto NK	120.00
Dachgeschoss							
West 41	3 1/2 Zimmerwohnung	87.00 m2 WF	Balkon 8 m2	Keller 8 m2	Nettomiete 1'890.00	Akonto NK	100.00
Ost 42	2 1/2 Zimmerwohnung	67.00 m2 WF		Keller 8 m2	Nettomiete Vermietet	Akonto NK	90.00
Parkplätze					Nettomiete	120.00	
Hobbyraum gros					Nettomiete Vermietet		